

PIMCO Emerging Markets Advantage Local Bond Index UCITS ETF

ETF ANTEILSKLASSE THESAURIERENDE UND AUSSCHÜTTENDE ANTEILE

Beschreibung des Fonds

Der PIMCO Emerging Markets Advantage Local Bond Index UCITS ETF (Dist.) strebt an, eine Rendite zu erzielen, die vor Gebühren und Kosten so weit wie möglich der Gesamrendite des PIMCO Emerging Markets Advantage Local Currency Bond Index entspricht.

Chancen für Anleger

Der Fonds bietet ein effizientes Engagement in Schwellenländeranleihen in Lokalwährung. Durch seinen Schwerpunkt auf Ländern mit höherem BIP und niedrigerer Verschuldung soll der Fonds einen größeren Anteil am Wachstum der Schwellenländer haben und potenziell höhere risikobereinigte Renditen erzielen als an traditionelle Indizes angelehnte Produkte.

Risiken für Anleger

- Verwendet einen BIP-gewichteten Index und konzentriert sich auf Länder mit höherem BIP und niedrigerer Verschuldung
- Basiert auf dem Jahrzehnte umfassenden Know-how von PIMCO bei der Verwaltung von Schwellenländerschuldtiteln
- Nutzt die Smart-Passive-Technologie von PIMCO und einen Prozess zur Risikofaktoroptimierung, um den Index effizient nachzubilden
- Transparenz: ETF-Positionen werden täglich veröffentlicht.

Risiken für Anleger

Der Wert von Anteilen kann steigen oder fallen, und das im Fonds angelegte Kapital kann Risiken ausgesetzt sein. Änderungen von Zinssätzen und Wechselkursen können die Renditen beeinflussen. Der Fonds darf zu Absicherungszwecken oder im Rahmen seiner Anlagestrategie derivative Instrumente einsetzen, die mit bestimmten Kosten und Risiken verbunden sein können. Änderungen des Wechselkurses zwischen der Basiswährung und Ihrer Handelswährung können die Renditen beeinflussen. Weitere Angaben zu den potenziellen Risiken des Fonds finden Sie in den Wesentlichen Anlegerinformationen (KIID).

Basisinformationen

	Thesaurierende	Ausschüttende
Auflegungsdatum	19/09/2011	23/01/2014
Ausschüttung	-	monatlich
Gesamtkosten	0,60% p.a.	0,60% p.a.
Fondstyp	UCITS	
Portfoliomanager	Ismael Orenstein, Michael Davidson, Pramol Dhawan	
Basiswährung des Fonds	USD	
Währung der Anteilsklasse	USD	
Replication Method	Physisch	
Domizil	Irland	
Berichtstatus im Vereinigten Königreich	Ja	
ISA-geeignet	Ja	
Mindestanlage	N/A	

VERWALTUNGSGESELLSCHAFT

PIMCO Global Advisors (Ireland) Limited

ANLAGEBERATER

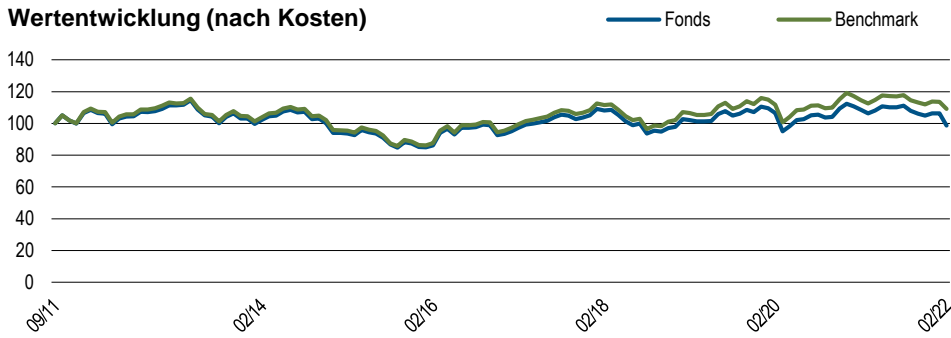
PIMCO Europe Ltd

pimco.de

Informationen Austauschen

	Ausschüttende	Thesaurierende	Ausschüttende	Thesaurierende	Thesaurierende	Ausschüttende
Börse	Borsa Italiana	London Stock Exchange	London Stock Exchange	London Stock Exchange	SIX Swiss Exchange	SIX Swiss Exchange
Bloomberg-Ticker	EMLI IM	EMLB LN	EMLI LN	EMLP LN	EMLB SW	EMLI SW
Handelswährung	EUR	USD	USD	GBP	USD	USD
ISIN	IE00BH3X8336	IE00B4P11460	IE00BH3X8336	IE00B4P11460	IE00B4P11460	IE00BH3X8336
Sedol	BH3X833	B4P1146	BH3X833	B4P1146	B4P1146	BH3X833
CUSIP	G7110H206	G7110H156	G7110H206	G7110H156	G7110H156	G7110H206
Valoren	23056692	13941359	23056692	13941359	13941359	23056692
WKN	A1W95H	A1JJ9J	A1W95H	A1JJ9J	A1JJ9J	A1W95H

Wertentwicklung (nach Kosten)



Die Grafik zeigt die Wertentwicklung ab Ende des ersten Monats, umgerechnet auf 100, für die älteste Anteilsklasse. Die Wertentwicklung in der Vergangenheit ist keine Garantie und kein zuverlässiger Indikator für künftige Ergebnisse, und es wird nicht gewährleistet, dass in Zukunft vergleichbare Renditen erzielt werden. Quelle: PIMCO

Fondsstatistik

Effektive Duration (Jahre)	4,73
Geschätzte Rückzahlungsrendite*	8,46
Restlaufzeit (Jahre)	6,70

Wertentwicklung (nach Kosten)

	Feb'2017-Feb'2018	Feb'2018-Feb'2019	Feb'2019-Feb'2020	Feb'2020-Feb'2021	Feb'2021-Feb'2022
ETF, thes. (%)	11,17	-5,70	4,32	1,92	-9,11
ETF, aussch. (%)	11,15	-5,70	4,32	1,91	-9,08
Benchmark (%)	12,08	-4,57	4,92	2,52	-4,64

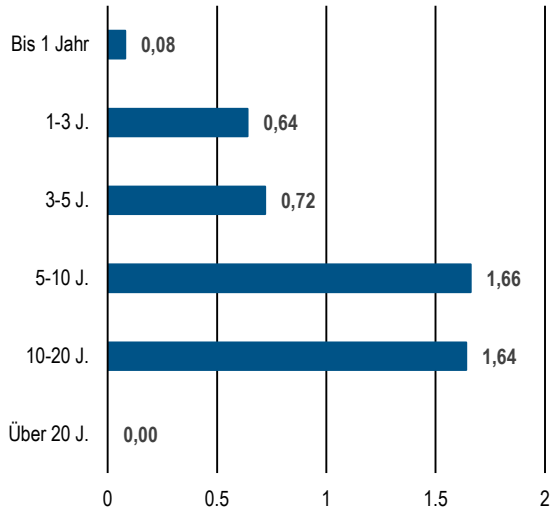
Die Wertentwicklung in der Vergangenheit ist keine Garantie und kein zuverlässiger Indikator für künftige Ergebnisse, und es wird nicht gewährleistet, dass in Zukunft vergleichbare Renditen erzielt werden. Die Benchmark ist der PIMCO Emerging Markets Advantage Local Currency Bond Index. Zeitraumangaben enden jeweils zum Datum dieses Fact Sheets. Zeiträume von mehr als einem Jahr sind annualisiert.

ÜBER DIE BENCHMARK

Der PIMCO Emerging Markets Advantage Local Currency Bond Index bildet die Performance eines BIP-gewichteten Korbs von lokalen Staatsanleihen, Währungen oder Devisenterminkontrakten der Schwellenländer unter Einhaltung eines maximalen Engagements von 15% pro Land nach. Die Auswahl der Länder und die Bestimmung ihrer Gewichtungen erfolgen jährlich. Um berücksichtigt werden zu können, muss ein Land mindestens ein durchschnittliches Länderrating von BB- haben (das von einer anerkannten Ratingagentur stammen muss), einen Anteil von mehr als 0,3% am weltweiten BIP haben, mit einem mittleren oder geringen Einkommen, gemessen an dem von der Weltbank veröffentlichten Pro-Kopf-BIP, eingestuft sein und einen liquiden lokalen Anleihe- oder Devisenmarkt haben. Länder, deren interne oder externe Kreditaufnahmen Sanktionen der EU oder der USA unterliegen, können nicht in den Index aufgenommen werden. Eine Direktanlage in einem nicht verwalteten Index ist nicht möglich.

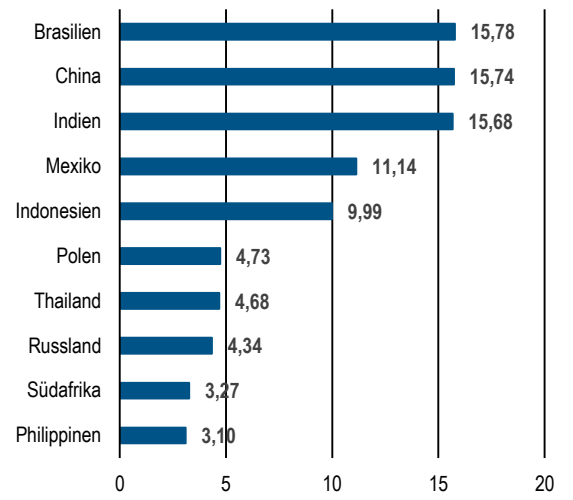
Sofern im Verkaufsprospekt oder in den jeweiligen wesentlichen Anlegerinformationen nichts anderes angegeben ist, wird der Fonds nicht gegenüber einer bestimmten Benchmark oder einem Index verwaltet. Jeder Hinweis auf eine bestimmte Benchmark oder einen bestimmten Index in diesem Factsheet erfolgt ausschließlich zum Zwecke des Risiko- oder Performancevergleichs. [†]

Duration (in Jahren)



Quelle: PIMCO

Top 10 Währungen (in % des Fondsvermögens)



Quelle: PIMCO

[†]Unterschiede in der Wertentwicklung des Fonds im Vergleich zum Index und damit verbundenen Angaben zur Verteilung in Bezug auf bestimmte Wertpapierkategorien oder Einzelpositionen können zum Teil auf Unterschiede in den vom Fonds und vom Index verwendeten Preisbildungsmethoden zurückzuführen sein. Renditen werden in der Basiswährung des Fonds ausgewiesen und beziehen sich nicht allein auf die Anteilsklasse. Renditen bei denen die vom Fonds zu zahlenden Kosten und Gebühren nicht berücksichtigt werden. Die Abzug dieser Kosten und Gebühren verringert die Rendite.

Wichtige Informationen

Ihr Kapital ist Risiken ausgesetzt. Sie erhalten den von Ihnen investierten Betrag möglicherweise nicht zurück. Die Wertentwicklung in der Vergangenheit ist keine Garantie und kein zuverlässiger Indikator für künftige Ergebnisse, und es wird nicht gewährleistet, dass in Zukunft vergleichbare Renditen erzielt werden.

Bei den in diesem Dokument enthaltenen Informationen handelt es sich nicht um eine Finanzanalyse im Sinne des § 85 WpHG, sondern um eine Werbemitteilung im Sinne des § 63 Abs. 6 WpHG, die nicht allen gesetzlichen Anforderungen zur Gewährleistung der Unvoreingenommenheit von Finanzanalysen genügt und nicht dem Verbot des Handels vor der Veröffentlichung von Finanzanalysen unterliegt. Diese Information ist keine Anlageberatung und keine Empfehlung, in eine bestimmte Anlageklasse, ein bestimmtes Wertpapier oder eine bestimmte Strategie zu investieren. Die enthaltenen Informationen dienen lediglich der Veranschaulichung und sollten nicht als Anlageberatung oder als Empfehlung für den Kauf oder Verkauf von Wertpapieren dienen. Anleger sollten vor der Anlage eine unabhängige professionelle Anlageberatung einholen. Jede Anlage in einem ETF sollte auf der Grundlage des betreffenden Verkaufsprospekts und der wesentlichen Anlegerinformationen (KIID) sowie unter Berücksichtigung von Anlageziel, Risiken, Gebühren und Kosten erfolgen. Weitere Informationen über ETFs sowie ihre Verkaufsprospekte, ihre wesentlichen Anlegerinformationen und ihre Anhänge stehen auf www.pimco.de oder bei Ihrem Finanzberater oder Broker zur Verfügung. Für aktiv verwaltete ETFs sind weitere Informationen über die Verwendung von Benchmarks oder Indizes im Verkaufsprospekt und im betreffenden Anhang dargelegt.

Der Vertrieb und das Angebot von ETFs können in bestimmten Ländern gesetzlich beschränkt sein. Die in diesem Dokument enthaltenen Informationen stellt kein Angebot und keine Aufforderung von irgendjemandem in einem Land dar, in dem ein solches Angebot nicht zulässig ist, und es wendet sich nicht an Personen, gegenüber denen das Unterbreiten eines solchen Angebots oder einer solchen Aufforderung gesetzlich untersagt ist. Das vorliegende Dokument ist nicht für die Verbreitung an oder die Kenntnisnahme durch Personen aus den USA oder Kanada bestimmt.

Anteile/Aktien von OGAW-ETFs, die auf dem Sekundärmarkt erworben werden, können in der Regel nicht direkt an den OGAW-ETF zurück verkauft werden. Anleger müssen Anteile/Aktien auf dem Sekundärmarkt mit Unterstützung durch einen Intermediär (z. B. einen Aktienhändler) kaufen und verkaufen, wodurch ihnen Kosten entstehen können. Zudem zahlen Anleger mitunter mehr als den aktuellen Nettoinventarwert, wenn sie Anteile/Aktien kaufen, und erhalten mitunter weniger als den aktuellen Nettoinventarwert, wenn sie sie verkaufen.

Die in diesem Dokument bereitgestellten Informationen stellen kein Angebot des OGAW-ETF in der Schweiz gemäß dem Schweizerischen Finanzdienstleistungsgesetz ("FinSA") und seiner Durchführungsverordnung ("FinSO") dar. Dieses Dokument kann jedoch als Werbung gemäß der FinSA ausgelegt werden. Vertreter und Zahlstelle für die Teilfonds der PIMCO ETFs plc in der Schweiz ist BNP Paribas Securities Services, Paris, Succursale de Zurich, Selnaustrasse 16, 8002 Zürich, Schweiz. Die Angebotsunterlagen, die Satzung sowie die Jahres- und Halbjahresberichte sind kostenlos beim Vertreter in der Schweiz erhältlich. Die ETFs haben ihren Sitz in Irland.

Kopien des Prospekts des Teilfonds, der wichtigsten Anlegerinformationsdokumente, der Satzung sowie des neuesten Jahres- und Halbjahresberichts und -abschlusses in französischer Sprache sind unter www.pimco.fr erhältlich.

Die in diesem Dokument enthaltenen Informationen beziehen sich auf den Fonds von PIMCO Europe Ltd, einem bei der spanischen Wertpapiermarktcommission (CNMV) unter der Nummer 1360 (www.cnmv.es) ordnungsgemäß registrierten Organismen für gemeinsame Anlagen Konsultieren Sie die aktualisierte Liste der autorisierten Vertriebshändler des Unternehmens in Spanien (die spanischen Vertriebshändler). Die spanischen Vertriebsstellen müssen jedem Anleger vor der Zeichnung der Anteile des Teilfonds von der Zeichnung eine ins Spanische übersetzte Kopie des vereinfachten Prospekts oder der KIID bei der Umsetzung und den zuletzt veröffentlichten Wirtschaftsbericht vorlegen. Darüber hinaus muss eine Kopie des Berichts über die geplanten Marketingarten in Spanien unter Verwendung des auf der CNMV-Website veröffentlichten Formulars bereitgestellt werden. Der Prospekt und die KIID (falls zutreffend) sowie andere gesetzlich vorgeschriebene Dokumente in Bezug auf den Fonds sind über die spanischen Vertriebsstellen in gedruckter Form oder auf elektronischem Wege erhältlich und auf Anfrage auch durch Wählen von +44 20 3640 1558 und schriftlich an Iberia@pimco.com, oder konsultieren www.pimco.es, wo Sie auch aktualisierte Informationen über den Nettoinventarwert der relevanten Aktien erhalten können.

PIMCO Europe Ltd (Unternehmensnr. 2604517) ist von der FCA (Financial Conduct Authority, 12 Endeavour Square, London E20 1JN) in UK zugelassen und beaufsichtigt. Die Dienstleistungen von PIMCO Europe Ltd sind nicht für individuelle Investoren verfügbar. Diese sollten sich nicht auf diese Kommunikation stützen, sondern ihren Finanzberater kontaktieren. **PIMCO Europe GmbH (HRB 192083, Seidlstr. 24-24a, 80335 München, Deutschland)**, **PIMCO Europe GmbH Italian Branch (Gesellschaftsregister Nr. 10005170963)**, **PIMCO Europe GmbH Irish Branch (Unternehmensnr. 909462)**, **PIMCO Europe GmbH UK Branch (Unternehmensnr. BR022803)** und **PIMCO Europe GmbH Spanish Branch (N.I.F. W2765338E)** sind in Deutschland von der Bundesanstalt für Finanzdienstleistungsaufsicht (BaFin) (Marie-Curie-Str. 24–28, 60439 Frankfurt am Main) gemäß § 15 des Gesetzes über das Kreditwesen (WpIG) zugelassen. Die italienische Niederlassung, die irische Niederlassung, die britische Niederlassung und die spanische Niederlassung werden zusätzlich beaufsichtigt durch: (1) Italienische Zweigstelle: die Commissione Nazionale per le Società e la Borsa (CONSOB) gemäß Artikel 27 des italienischen Finanzgesetzes; (2) Irische Zweigstelle: die Central Bank of Ireland gemäß Verordnung 43 der European Union (Markets in Financial Instruments) Regulations 2017 in der jeweils gültigen Fassung; (3) Britische Zweigstelle: die Financial Conduct Authority; und (4) die spanische Zweigstelle: die Comisión Nacional del Mercado de Valores (CNMV) in Übereinstimmung mit den in den Artikeln 168 und 203 bis 224 festgelegten Verpflichtungen sowie den in Title V, Abschnitt I des Gesetzes über den Wertpapiermarkt (LSM) und in den Artikeln 111, 114 und 117 des Königlichen Dekrets 217/2008 enthaltenen Verpflichtungen. **PIMCO (Schweiz) GmbH** (registriert in der Schweiz, Unternehmensnr. CH-020.4.038.582-2). Die bereitgestellten Leistungen von PIMCO (Schweiz) GmbH stehen Privatanlegern nicht zur Verfügung, und diese sollten sich nicht auf die vorliegende Mitteilung verlassen, sondern ihren Finanzberater kontaktieren. | Ohne ausdrückliche schriftliche Erlaubnis darf kein Teil dieser Materialien in irgendeiner Form vervielfältigt oder in anderen Publikationen zitiert werden. PIMCO ist in den Vereinigten Staaten von Amerika und weltweit eine Marke von Allianz Asset Management of America L.P. ©2021, PIMCO

Zusätzliche Informationen Es gibt einen Prospekt für PIMCO ETFs plc (die Gesellschaft), und für jede Anteilsklasse jedes Teilfonds der Gesellschaft sind die wesentlichen Anlegerinformationen (KIID) erhältlich.

Der Prospekt der Gesellschaft ist auf www.fundinfo.com erhältlich und steht in Englisch, Französisch und Deutsch zur Verfügung.

Die KIID stehen auf www.fundinfo.com erhältlich und stehen in einer der Amtssprachen jedes EU-Mitgliedsstaats zur Verfügung, in denen jeder Teilfonds zur Vermarktung im Rahmen der Richtlinie 2009/65/EG (die OGAW-Richtlinie) gemeldet wurde.

Zudem ist auf www.pimco.com eine Zusammenfassung der Anlegerrechte erhältlich. Diese Zusammenfassung gibt es auf [Englisch].

Die Teilfonds der Gesellschaft sind zurzeit zur Vermarktung in verschiedenen EU-Mitgliedsstaaten im Rahmen der OGAW-Richtlinie gemeldet. [PIMCO Global Advisors (Ireland) Limited] kann diese Meldungen für jede Anteilsklasse und/oder jeden Teilfonds der Gesellschaft gemäß dem in Artikel 93a der OGAW-Richtlinie beschriebenen Verfahren jederzeit zurücknehmen. fied f