

Dieses Informationsblatt entspricht dem Stand vom 31. Januar 2024, sofern nicht anders angegeben.

Xtrackers MSCI Europe Consumer Staples ESG Screened UCITS ETF 1C

ein Teilfonds von Xtrackers

Überblick

- Direkte Anlage in europäischen Aktien
- Umfasst mittlere und große Unternehmen, und deckt 85 % des Basiskonsumgüter sektors ab.
- ESG-Screening-Methode

Eigenschaften vom Index

Der MSCI Europe Consumer Staples ESG Screened 20-35 Select Index zielt darauf ab, die Wertentwicklung des folgenden Markts abzubilden:

- Unternehmen mit hoher und mittlerer Kapitalisierung aus europäischen Industrieländern
- Alle Wertpapiere im Index gehören gemäß dem Global Industry Classification Standard (GICS) dem Basiskonsumgüter sektors klassifiziert an.
- Nach der streubesitzbereinigten Marktkapitalisierung gemäß der MSCI Capped Indexes-Methodik gewichtet, sodass die Gewichtung des größten Konzernunternehmens im Index auf 35% und die Gewichtung der übrigen Konzernunternehmen auf 20% begrenzt und auf diese Begrenzungen bei jeder Indexneugewichtung ein Puffer von 10% angewendet wird, wobei bei Bedarf monatlich auf Ad-hoc-Basis eine zusätzliche Neugewichtung erfolgt
- Wertpapiere, die von Unternehmen ausgegeben werden, die unter anderem die folgenden ESG-Standards nicht erfüllen, sind ausgenommen: mit umstrittenen Waffen assoziiert sind, eine MSCI ESG-Bewertung von "CCC" erhalten oder nicht bewertet werden, bestimmte Einnahmen aus Tabak, konventionellen Waffen, Kernwaffen, zivilen Feuerwaffen, thermischer Kohle, unkonventionellem und/oder arktischem Öl und Gasförderung sowie Palmöl erzielen; und jedes Emittenten mit einem umstrittenen MSCI-Ergebnis von 0
- Verringerung der Treibhausgasintensität im Verhältnis zum übergeordneten Index

Weitere Informationen zur Index-, Auswahl- und Gewichtungsmethodik sind unter www.msci.com verfügbar.

Fonds Informationen	
ISIN	LU0292105359
Währung der Anteilsklasse	EUR
Fondswährung	EUR
Auflegungstermin des Fonds	03. Juli 2007
Gesellschaftssitz	Luxemburg
Portfoliomethode	Direkte Replikation
Portfoliointerverwalter	DWS Investments UK Ltd
Anlageverwalter	DWS Investment GmbH
Verwahrstelle	State Street Bank International GmbH, Luxembourg Branch
Pauschalgebühr ¹	0,17% p.a.
Ertragsverwendung	Thesaurierend
Nettoinventarwert (NAV)	EUR 151,91
Fondsvermögen	EUR 73,56 Mio.
Im Umlauf befindliche Anteile insgesamt	484.261,00

¹ Weitere Informationen / Glossar finden Sie hier.

Risiken von Exchange Traded Funds (ETFs)

- Der Fonds ist nicht kapitalgeschützt. Der Wert Ihrer Investition kann sowohl sinken als auch steigen. Die bisherige Wertentwicklung ist kein zuverlässiger Indikator für die zukünftige Wertentwicklung.
- Der Fonds unterliegt einem Währungsrisiko. Devisenmärkte können sehr volatil sein. An Devisenmärkten können starke Kursschwankungen innerhalb sehr kurzer Zeiträume auftreten und dazu führen, dass in Bezug auf Ihre Anlage ein Verlust entsteht.
- Der Wert einer Aktienanlage ist von einer Reihe von Faktoren abhängig, zu denen unter anderem Marktbedingungen, aktuelle Wirtschaftslage, Branche, geografische Region sowie politische Ereignisse gehören.
- Der Fonds investiert in eine geringe Anzahl von Anlagen oder in wenige Länder, Branchen, Wirtschaftszweige oder Emittenten. Dies kann zu deutlichen Schwankungen der Anteilspreise des Fonds führen.
- Der Fonds ist den Bewegungen an den Aktienmärkten in einem einzelnen Land oder einer einzelnen Region ausgesetzt, die durch politische bzw. wirtschaftliche Entwicklungen, staatliche Maßnahmen oder Naturereignisse nachteilig beeinflusst werden können, von denen ein breiter diversifizierter Fonds nicht beeinträchtigt wäre.
- Der Fonds konzentriert sich auf einen einzelnen bzw. eine geringe Anzahl an Wirtschaftszweig(en), Branche(n) oder Unternehmensart(en), und die Wertentwicklung spiegelt möglicherweise nicht die Kurssteigerungen breiterer Märkte wider.

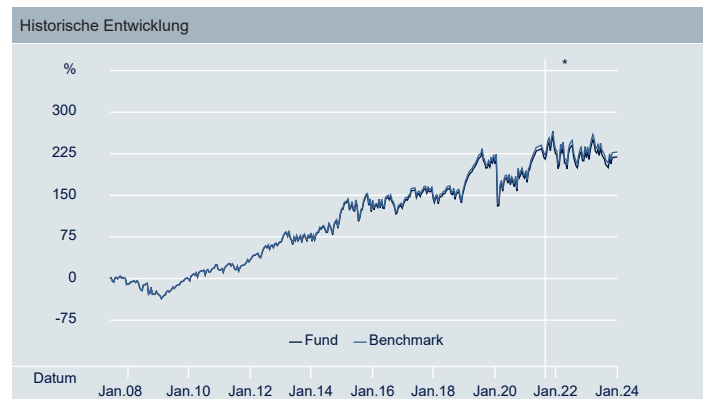
Notierungs- und Handelsinformationen			
Börse	Bloomberg Ticker	Reuters RIC	Handelswährung
XETRA	XS3R GY	XS3R.DE	EUR
Stuttgart Stock Exchange	XS3R GS	XS3R.SG	EUR
London Stock Exchange	XS3R LN	XS3R.L	GBp

Angaben zur kumulierten Wertentwicklung						
	1 Monat	3 Monate	6 Monate	1 Jahr	3 Jahre	Annualisierte Volatilität
Anteilklassen	0,15%	4,34%	-3,64%	-0,45%	13,59%	15,87%
Index**	0,16%	4,35%	-3,58%	-0,23%	-	15,72%
Tracking-Abweichung	-0,02%	-0,01%	-0,06%	-0,21%	-	-
Tracking Error	0,01%	0,05%	0,04%	0,16%	-	-

Angaben zur Wertentwicklung im Kalenderjahr						
	2019	2020	2021	2022	2023	YTD
Anteilklassen	28,82%	-6,14%	21,07%	-10,85%	1,99%	0,15%
Index	-	-	-	-10,79%	2,21%	0,16%
Tracking-Abweichung	-	-	-	-0,06%	-0,22%	-0,02%
Tracking Error	-	-	-	0,05%	0,16%	0,01%

Angaben zur rollierenden Wertentwicklung												
	1/14 - 1/15	1/15 - 1/16	1/16 - 1/17	1/17 - 1/18	1/18 - 1/19	1/19 - 1/20	1/20 - 1/21	1/21 - 1/22	1/22 - 1/23	1/23 - 1/24	Seit Auflage	
Anteilklassen	31,49%	6,21%	-4,21%	10,73%	2,20%	19,67%	-8,57%	17,57%	-2,95%	-0,45%	7,26%	
Index	-	-	-	-	-	-	-	-	-2,88%	-0,23%	-	
Tracking-Abweichung	-	-	-	-	-	-	-	-	-0,07%	-0,21%	-	
Tracking Error	-	-	-	-	-	-	-	-	0,05%	0,16%	-	

Wertentwicklung in der Vergangenheit ist kein verlässlicher Indikator für die künftige Wertentwicklung.



Quelle: DWS, Indexanbieter

*Umstrukturierungsereignis(se): 15. September 2021 bisher Index: MSCI Europe Consumer Staples ESG Screened 20-35 Select Index | Angegebene Wertentwicklung: NIW des ETF (EUR) ggü. Index (EUR).

03. Juli 2007 bis 15. September 2021 Index: STOXX® Europe 600 Food & Beverage Index | Angegebene Wertentwicklung: NIW des ETF (EUR) ggü. Index (EUR) Die Berechnung der Wertentwicklung des Indexes, des Tracking Error und der Tracking-Abweichung wird am 15. September 2021 zurückgesetzt.

Dieses Informationsblatt entspricht dem Stand vom 31. Januar 2024, sofern nicht anders angegeben.

Die 10 größten ETF-Bestandteile		
Wertpapier	ISIN	Gewichtung
L OREAL S.A.	FR0000120321	19,37%
DIAGEO ORD	GB0002374006	13,62%
ANHEUSER-BUSCH INBEV SA/NV ORD	BE0974293251	9,02%
RECKITT BNCSR GRP ORD	GB00B24CGK77	8,67%
PERNOD-RICARD ORD	FR0000120693	5,63%
HEINEKEN ORD	NL0000009165	4,85%
KONINKLIJKE AHOLD DELHAIZE NV ORD	NL0011794037	4,51%
HALEON PLC ORD	GB00BMX86B70	3,77%
BEIERSDORF ORD	DE0005200000	2,47%
ESSITY AKTIEBOLAG B ORD	SE0009922164	2,40%

ETF Fundamentaldaten	
ETF PE Ratio (Forward)	14,70
ETF PE Ratio (Trailing)	17,04
Anzahl der Wertpapiere im Fonds	31

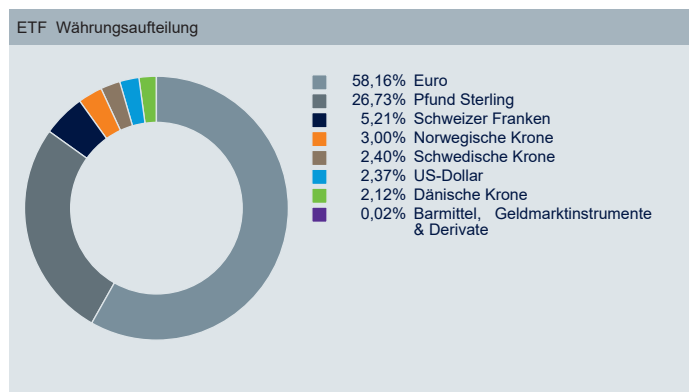
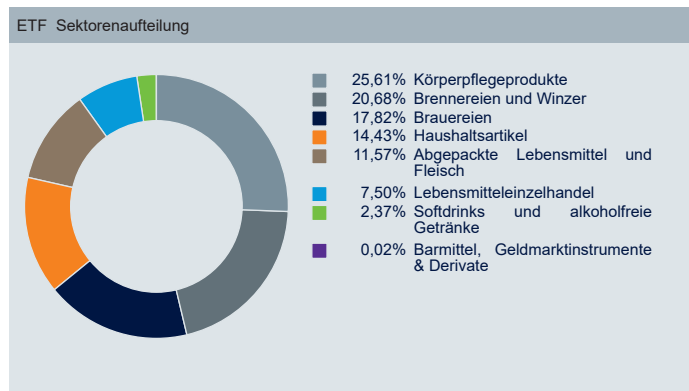
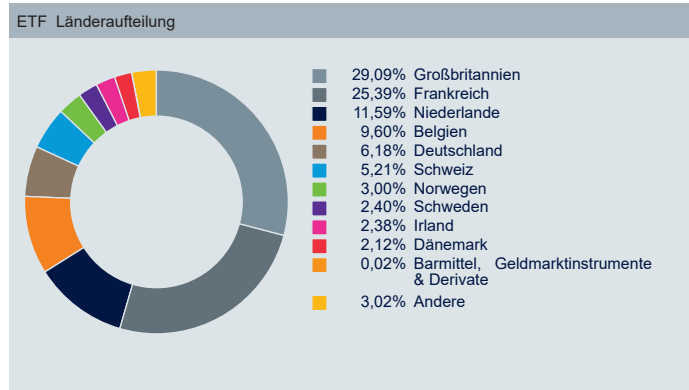
Quelle: DWS, 31. Januar 2024

Index information	
Index Name	MSCI Europe Consumer Staples ESG Screened 20-35 Select Index
Index Provider	MSCI INC.
Bloomberg Symbol	NE734594
Indextyp	Performanceindex (Netto)
Index Basiswährung	EUR
Anzahl Aktien im Index	30
Häufigkeit der Index-Neugewichtung	Vierteljährlich

Quelle: Indexanbieter

MSCI Europe Consumer Staples ESG Screened UCITS ETF

Quelle: DWS; Aufgrund von Rundungen summieren sich die Zahlen möglicherweise nicht immer zu 100,00%.



Mehr Informationen zu Xtrackers

DWS International GmbH | Xtrackers Info: Xtrackers.com
 Team E-Mail: Xtrackers@dws.com
 Mainzer Landstrasse 11-17
 60329 Frankfurt am Main
 Hotline: +49 69 910 30549

Zusätzliche Information

Ein Glossar der Begriffe finden Sie unter etf.dws.com.
 Die Wertentwicklung des ETF ist auf NIW-Basis angegeben, nach Abzug der Gebühren und Kosten für die Indexnachbildung. Die Wertentwicklung des Index wird auf Basis der Gesamtrendite berechnet. Am 15. September 2021 werden die Indexwerte so umbasiert, dass sie dem Indexniveau des vorherigen Index entsprechen. Die Volatilität wird seit der Auflegung der Anteilsklasse berechnet.

Haftungsausschluss

Dieses Dokument ist als Marketingmitteilung gedacht und begründet keine rechtsverbindlichen Verpflichtungen seitens der DWS Group GmbH & Co. KGaA und/oder der mit ihr verbundenen Unternehmen (DWS).
 Dieses Dokument stellt keine Anlageberatung dar. Ohne Einschränkung stellt dieses Dokument kein Angebot, keine Aufforderung zur Abgabe eines Angebots und keine Empfehlung zum Abschluss einer Transaktion dar. Bevor ein Anleger eine Anlageentscheidung trifft, muss er mit oder ohne Unterstützung eines Anlageberaters abwägen, ob die von der DWS beschriebenen oder zur Verfügung gestellten Anlagen und Strategien im Hinblick auf seine besonderen Anlagebedürfnisse, Ziele und finanziellen Verhältnisse angemessen sind.
 Die in diesem Dokument enthaltenen Informationen stammen aus Quellen, die wir für zuverlässig und aktuell halten. Die Richtigkeit oder Vollständigkeit der Quellen kann jedoch nicht garantiert werden.
 Gemäß den Angaben im Verkaufsprospekt unterliegt der Vertrieb der in diesem Dokument genannten Produkte den Beschränkungen der jeweiligen Rechtsordnungen. Dieses Dokument und die darin enthaltenen Informationen dürfen nur in Rechtsordnungen verteilt und veröffentlicht werden, in denen eine solche Verteilung und Veröffentlichung nach dem in diesen Rechtsordnungen geltenden Recht zulässig ist. Die direkte oder indirekte Verbreitung dieses Dokuments ist in den USA sowie an oder für Rechnung von US-Personen und Personen mit Wohnsitz in den USA verboten.
 Xtrackers ist ein Organismus für gemeinsame Anlagen in Wertpapieren (OGAW) gemäß den geltenden Gesetzen und Vorschriften und wurde als offene Investmentgesellschaft mit variablem Kapital und getrennter Haftung zwischen den einzelnen Teilfonds gegründet.
 Die Anleger müssen Anteile an Xtrackers OGAW-ETFs auf einem Sekundärmarkt mit Hilfe eines Vermittlers (z. B. eines Börsenmaklers) kaufen und in der Regel auch wieder verkaufen, wofür Gebühren anfallen können. Darüber hinaus können Anleger beim Kauf von Anteilen mehr als den aktuellen Nettoinventarwert zahlen und beim Verkauf weniger als den aktuellen Nettoinventarwert erhalten. Bevor sie eine Anlageentscheidung treffen, sollten Anleger die Risikofaktoren im Prospekt und im Basisinformationsblatt lesen.
 Die steuerliche Behandlung der Xtrackers OGAW-ETFs hängt von den individuellen Umständen des jeweiligen Anlegers ab.
 Xtrackers wurde im Großherzogtum Luxemburg gegründet, ist im Luxemburger Handels- und Gesellschaftsregister unter der Nummer B-119.899 eingetragen und hat seinen eingetragenen Sitz in 49, avenue J.F. Kennedy, L-1855 Luxemburg. Die DWS Investment S.A. fungiert als Verwaltungsgesellschaft von Xtrackers. Die Investmentgesellschaft kann beschließen, die für den Vertrieb dieses Fonds getroffenen Vereinbarungen zu kündigen. Vollständige Informationen über den Fonds, einschließlich aller Risiken und Kosten, finden Sie im jeweils aktuellen Verkaufsprospekt. Diese stellen zusammen mit dem jeweiligen Basisinformationsblatt die einzigen verbindlichen Verkaufsunterlagen für den Fonds dar. Der Anleger erhält diese Unterlagen zusammen mit den aufsichtsrechtlichen Informationen sowie den aktuellen Gründungsunterlagen des Fonds in deutscher Sprache bei der DWS Investment GmbH, Mainzer Landstraße 11-17, 60329 Frankfurt am Main oder in englischer Sprache bei der DWS Investment S.A., 2, Boulevard Konrad Adenauer, L-1115 Luxemburg, in gedruckter Form kostenlos oder in den jeweiligen Sprachen bei Deutschland: <https://etf.dws.com/de-de/> Österreich: <https://etf.dws.com/de-at/> Belgien: <https://etf.dws.com/en-be/> Frankreich: <https://etf.dws.com/fr-fr/> Italien: <https://etf.dws.com/it-it/> Luxemburg: <https://etf.dws.com/en-lu/> Spanien: <https://etf.dws.com/es-es/> Niederlande: <https://etf.dws.com/nl-nl/> Schweden: <https://etf.dws.com/sv-se/> und UK/Irland: <https://etf.dws.com/en-gb/>. Eine Zusammenfassung der Anlegerrechte finden Sie auf www.etf.dws.com unter "Über uns - Wie kann ich mich beschweren?". **VERGANGENE LEISTUNGEN SIND KEINE GARANTIE FÜR ZUKÜNFTIGE ERGEBNISSE.**
 © 2024 DWS International GmbH, gegebenenfalls handelnd durch ihre Niederlassungen

Index Haftungsausschluss

Die hierin genannten Fonds oder Wertpapiere werden von MSCI weder gesponsert noch unterstützt oder gefördert. MSCI übernimmt zudem keine Haftung in Bezug auf solche Fonds oder Wertpapiere oder einen Index, auf dem solche Fonds oder Wertpapiere basieren. Eine ausführlichere Beschreibung der eingeschränkten Beziehungen zwischen MSCI und Xtrackers sowie den entsprechenden Fonds ist im Prospektus enthalten.